

# LE MALATTIE TRASMESSE DA ALIMENTI (MTA) IN PIEMONTE

Report Anno 2023

## FOCOLAI DI MTA

Nel 2023 si sono verificati **48** focolai con:

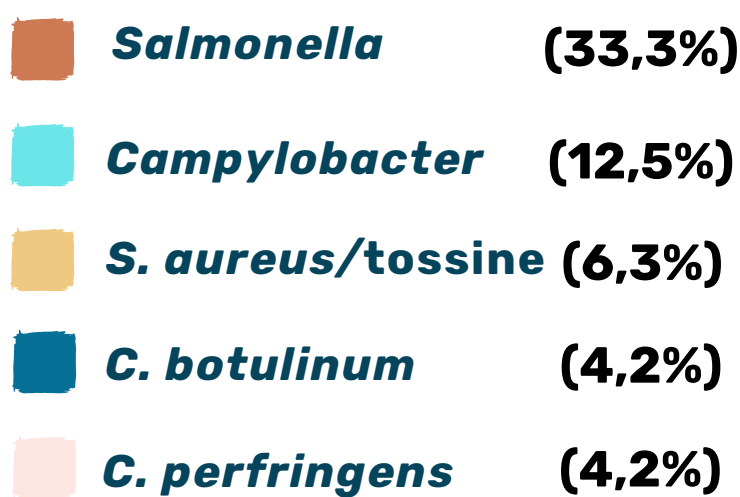


### Fattori di rischio

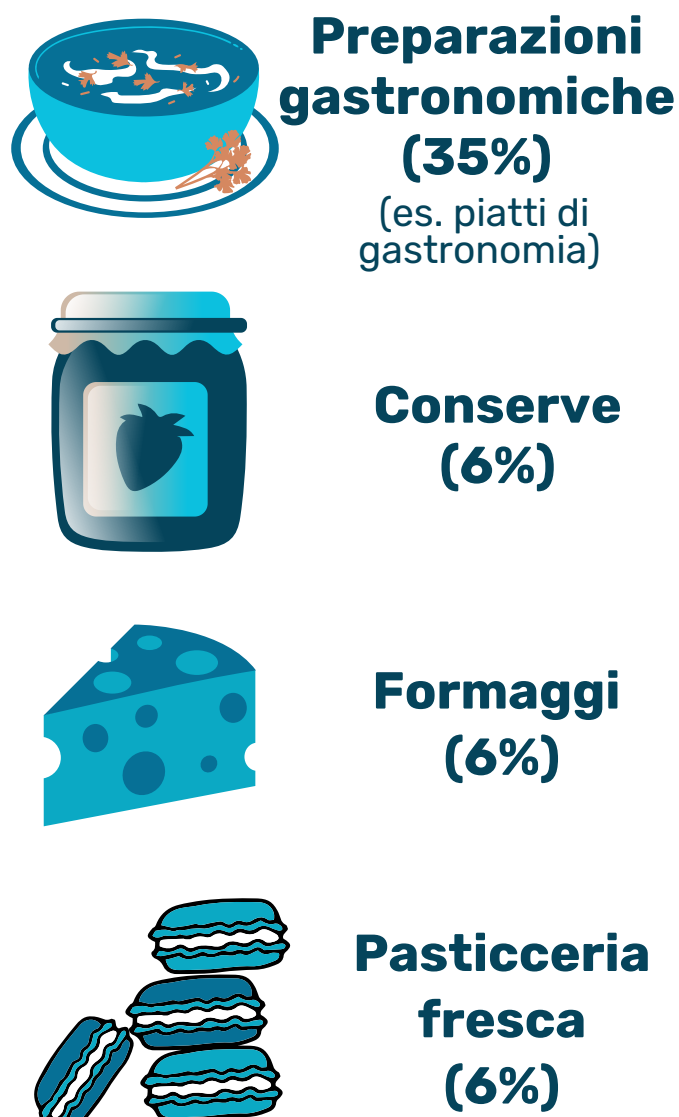
- Consumo alimenti crudi o poco cotti
- Contaminazione crociata
- Scorretto mantenimento della temperatura

Per **focolaio** si intende un episodio di MTA in cui 2 o più persone presentano sintomi simili in seguito al consumo dello stesso alimento

### Patogeni coinvolti



### Alimenti correlati



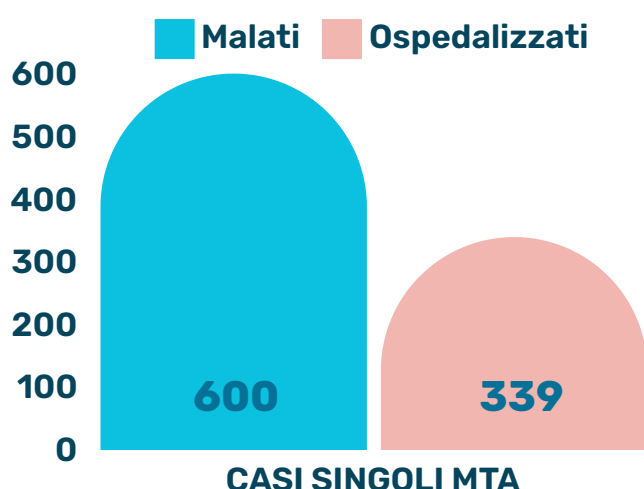
### Luogo di esposizione



**31%**

dei focolai di MTA si verifica presso l'**abitazione privata**

## CASI SINGOLI DI MTA E INTOSSICAZIONI DA FUNGHI



**51**

casi di intossicazioni da **funghi**

