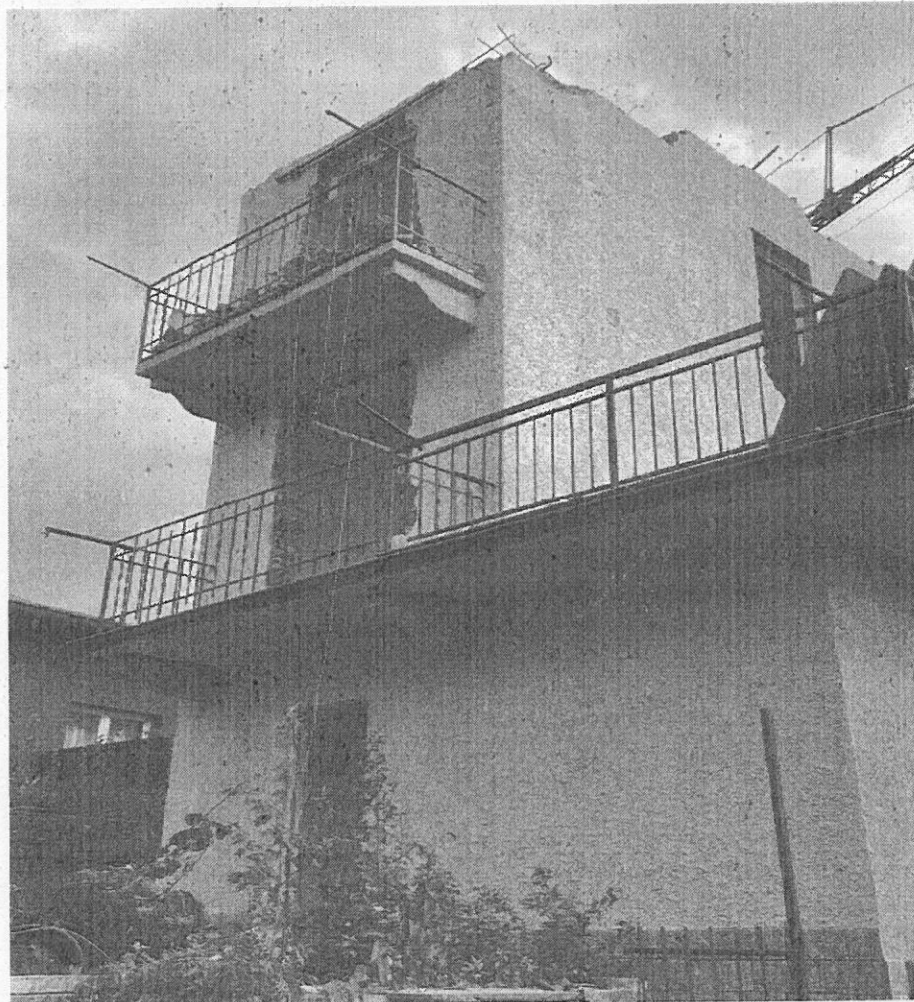


PROVA 1

- 1. Cosa si intende per prodotto cosmetico ai sensi del Regolamento CE 1223/09? Quali dati deve contenere obbligatoriamente l'etichetta di un cosmetico?**
- 2. In fase ispettiva, cosa bisognerebbe controllare nel cantiere raffigurato? E quali eventuali inosservanze delle normative antinfortunistiche si riconoscono?**



- 3. Ai sensi del Regolamento (UE) n.625/2017 cosa si intende per controllo ufficiale?**

B N

57 19

PROVA 2

- 1. Nella definizione dei casi di Legionella, in relazione all'esposizione, cosa si intende con il termine cluster? A che cosa è legato il rischio di contrarre legionellosi?
Quali sono le misure di prevenzione per la riduzione del rischio di legionellosi ?**
- 2. Illustrare le eventuali non conformità**

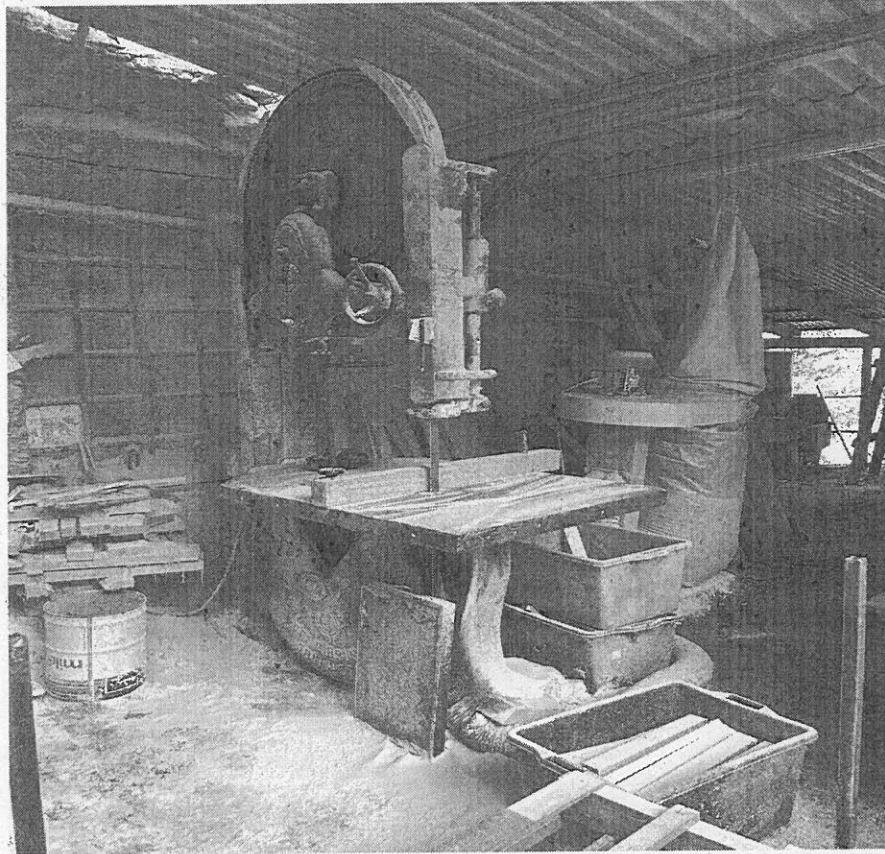


- 3. Indicare il ruolo e le funzioni del TPALL operante presso il SIAN?**

LB W [Signature]

PROVA 3

- 1. In fase ispettiva, cosa bisognerebbe controllare nel cantiere raffigurato? E quali eventuali inosservanze delle normative antinfortunistiche si riconoscono?**



- 2. Descrivere la Struttura del Servizio Veterinario indicando il ruolo e i compiti nelle varie attività svolte dai TPALL operante in un Dipartimento di Prevenzione presso lo stesso Servizio.**

- 3. Quali sono i controlli documentali che devono essere effettuati nei SOLARIUM, inerenti le apparecchiature UV ovvero indica la modulistica obbligatoria a corredo dell'apparecchiatura?**

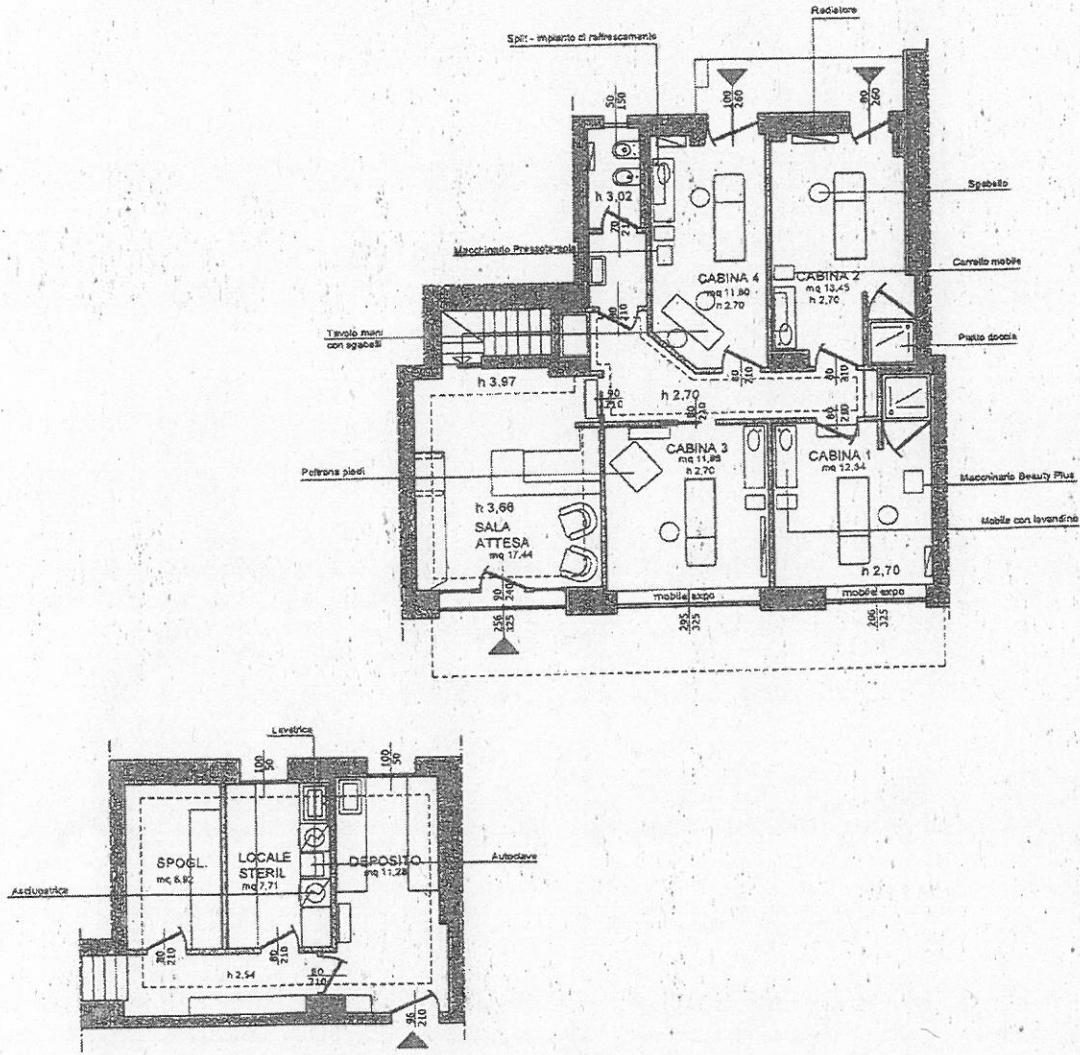
[Handwritten signature]

[Handwritten signature]

ALLEGATO D)

PROVA pratica 1

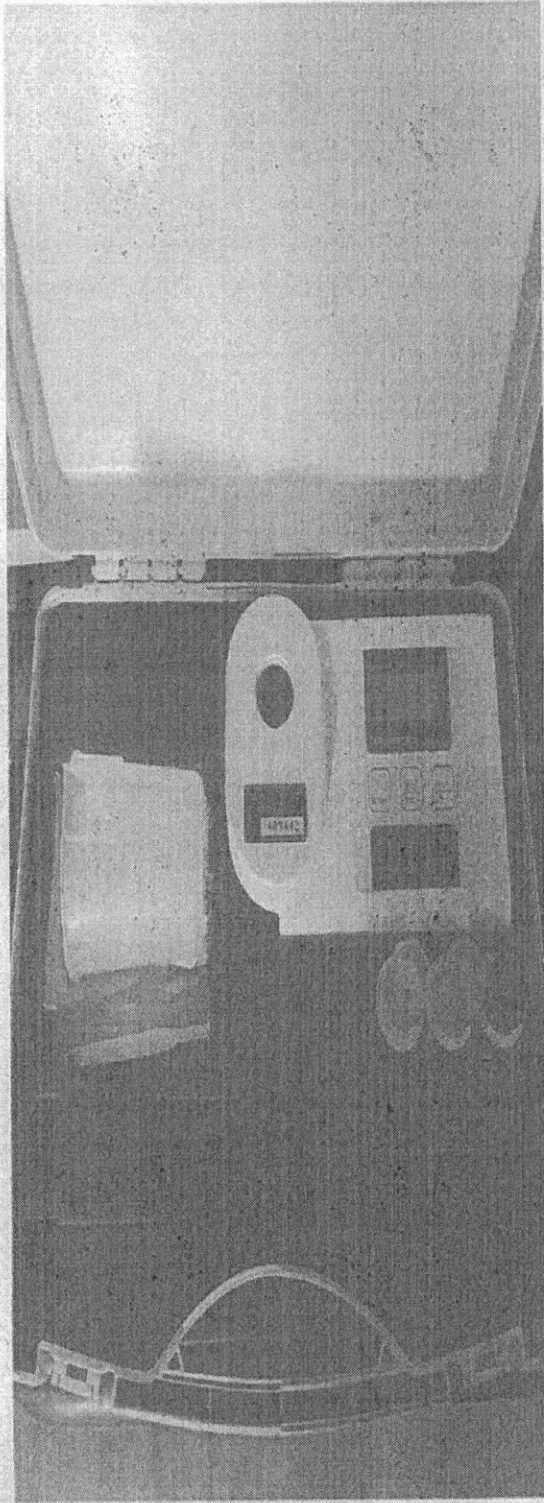
- 1) Nel figura è rappresentata la planimetria di un centro estetico, che si sviluppa al piano terra e al piano interrato di un immobile: durante il sopralluogo ispettivo nell'attività, quali verifiche di competenza effettuerà il TPALL SISP in merito ai requisiti igienico sanitari?
- 2) Secondo il candidato, l'attività è conforme alla normativa?



Compilazione verbale di prelievo di un campionamento di matrice alimentare per ricerca batteriologica, quali elementi deve contenere

[Handwritten signatures]

ALLEGATO E)



PROVA pratica 2

1) Nel figura è rappresentata la strumentazione utilizzata per la rilevazione dei parametri sull'acqua in vasca effettuati dal tecnico TPALL, in sede di verifica igienico sanitaria sulle piscine.

Il candidato indichi:

- il nome di tale strumentazione
- quali parametri sull'acqua in vasca sono misurabili dall'operatore e quali valori sono considerati a norma rispetto all'Accordo Stato Regioni del 2003
- sintetica descrizione dell'utilizzo di tale strumentazione

- **In fase ispettiva, cosa bisogna controllare in uno spaccio di vendita carni con vendita anche di alimenti di origine animale**

[Handwritten signature]

[Handwritten signature]

[Handwritten signature]

ALLEGATO F)

PROVA PRATICA 3

1. Elencare le modalità di gestione e i requisiti igienico sanitari di una piscina all'interno di una struttura ricettiva

2. Cos'è una SCIA e quali elementi devono essere valutati dal TPALL?

fb h



LT

24

Ogni candidato dovrà rispondere ad una domanda ciascuno, e, a tal fine, la Commissione predispone le seguenti n. 9 domande :

1. Cosa indica la sigla REACH? E quali obiettivi si prefigge il Regolamento REACH?
2. Cos'è il lavoro in quota e quali tipi di DPI devono essere utilizzati



www.regione.piemonte.it/sanita

Handwritten signature

Handwritten signature

Handwritten signature

157

14

3. Che cosa è un DPI?
4. Cos'è il giudizio di idoneità al lavoro e da chi viene formulato?
5. Illustri i diversi tipi di sequestri
6. Definire il ruolo e le funzioni di un TPALL che afferisce al SISP
7. Cos'è il DVR e da quale normativa è previsto?
8. Quali attività deve effettuare un TPALL per il controllo delle acque potabili
9. Cosa si intende per movimentazione manuale dei carichi?

