

PROVA 1

- 1) Quali requisiti minimi strutturali deve avere un'attività che effettua tatuaggi e piercing?
- 2) Secondo il D.Lgs. 81/08 quali inosservanze si rilevano nell'immagine sotto rappresentata.



- 3) Nel Dipartimento di Prevenzione sono presenti le seguenti Unità Operative: Servizio Veterinario, Servizio Igiene e Sanità Pubblica, Servizio Igiene Alimenti e Nutrizione e Servizio Prevenzione e Sicurezza negli Ambienti di Lavoro. Quale ruolo e che funzioni ha il TPALL che opera nel Servizio Veterinario e nel Servizio Igiene degli Alimenti e Nutrizione .

LB P LB

PROVA 2

1) Indicare i principali contenuti del documento di valutazione dei rischi (DVR) secondo il D.Lgs. 81/08.

2) Descrivere le fasi di svolgimento di un'ispezione attuata da un TPALL.

3) Il sistema di allerta rapido per alimenti e mangimi (RASFF), ufficialmente istituito con il Reg. 178/2002 del Parlamento Europeo, stabilisce i principi e i requisiti generali della Legislazione alimentare, istituisce l'autorità europea per la sicurezza alimentare e fissa procedure nel campo della sicurezza alimentare. In funzione di questo regolamento e s.m.i., definire/descrivere cos'è un sistema di allerta alimentare. In caso di attivazione di un'allerta alimentare quali attività vengono svolte dal TPALL?

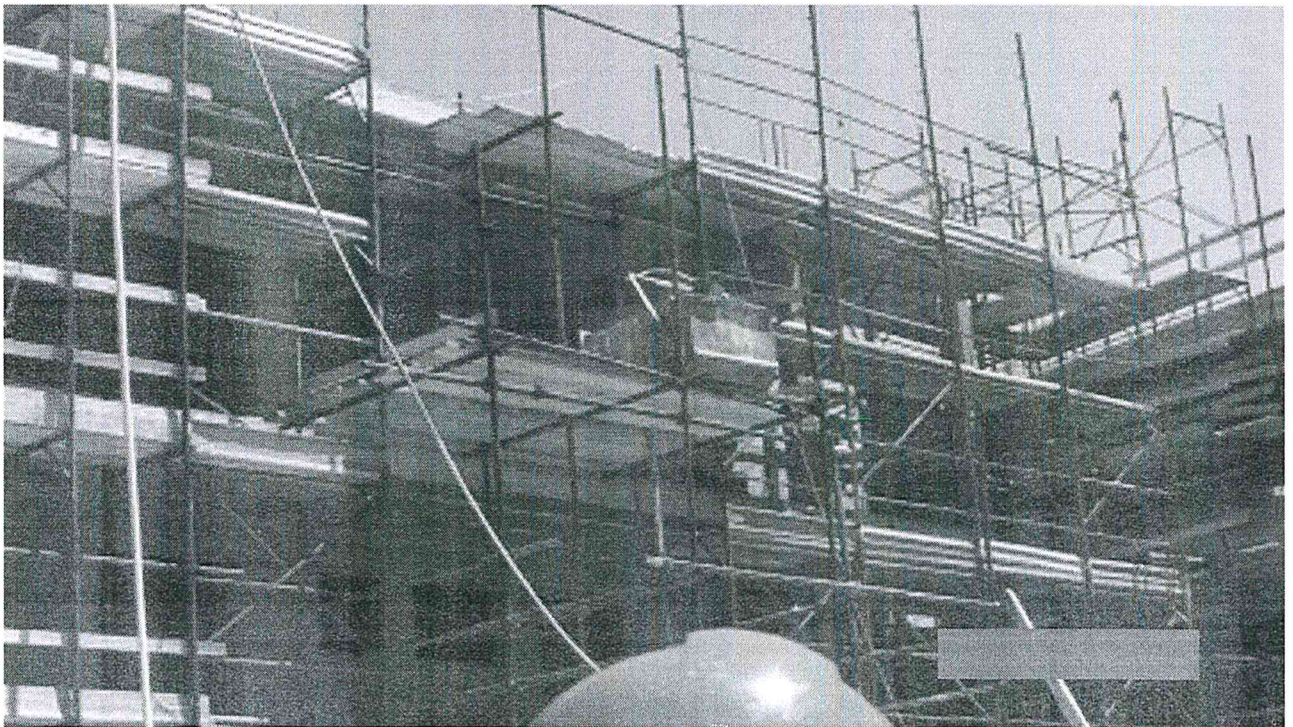
LB  67 

PROVA 3

1) Il servizio di sanità pubblica veterinaria vigila su una serie di attività, tra cui anche il piano nazionale residui (PNR) e il piano nazionale alimentazione animale (PNAA). Cosa sono i seguenti piani di lavoro, in quale tipo di attività vengono svolti, che tipo di campionamento viene eseguito? Nel contesto di questi piani di lavoro, il TPALL che attività svolge?

2) Nel Dipartimento di Prevenzione sono presenti le seguenti Unità operative: Servizio Igiene e Sanità Pubblica, Servizio Veterinario, Servizio Igiene Alimenti e Nutrizione e Servizio Prevenzione e Sicurezza negli Ambienti di Lavoro. Quale ruolo e funzioni ha il TPALL che opera nel Servizio di Igiene e Sanità Pubblica e nel Servizio di Prevenzione e Sicurezza negli Ambienti di Lavoro.

3) Indicare quali inosservanze (se presenti) ci sono nella seguente immagine, secondo il D.Lgs 81/08



Handwritten signatures and initials at the bottom of the page. From left to right: a stylized signature, a large circular signature, the initials 'LJ', and another stylized signature.